

MLG

BAGUE AUTOLUBRIFIANTE À ENROULEMENT FILAMENTAIRE



APPLICATIONS

Industrie – Équipements de construction et de terrassement, convoyeurs, grues, palans, articulations de vérins hydrauliques, etc.

CARACTÉRISTIQUES

- Les paliers lisses composites MLG sont adaptés au fonctionnement sous charges moyennes
- Capacité de charge élevée
- Bonne résistance au désalignement
- Excellente résistance aux chocs
- Bonnes propriétés antifriction et de résistance à l'usure
- Bonne résistance aux produits chimiques

DISPONIBILITÉ

Disponibles sur commande : Bagues cylindriques de dimensions et d'épaisseurs de paroi non standard, bagues à collerette, bagues à alésage carré ou hexagonal, paliers avec revêtement antifriction sur le diamètre extérieur, paliers de forme spéciale



PROPRIÉTÉS DU PALIER		UNITÉ	VALEUR
GÉNÉRALES			
Pression maximale, p	Statique	N/mm ²	210
	Dynamique	N/mm ²	140
Température de fonctionnement	Min	°C	- 195
	Max	°C	160
À SEC			
Vitesse de glissement maximale, U		m/s	0,13
Facteur pU maximal		N/mm ² x m/s	1,05
Coefficient de frottement, f			0,05 - 0,30*
RECOMMANDATIONS			
Rugosité de l'arbre rectifié, Ra		µm	0,15 - 0,40
Dureté de l'arbre		HB	> 350

* Dépend des conditions d'utilisation

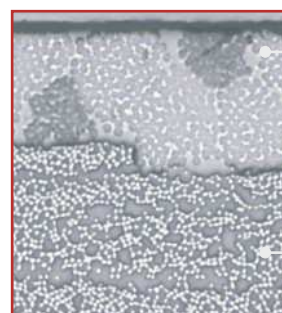
CONDITIONS DE FONCTIONNEMENT

A Sec	Très bon
Huilé	Bon
Graissé	Pas approprié
Lubrifié à l'Eau	Assez bon
Autres Fluides	Assez bon

POUR UNE MEILLEURE PERFORMANCE

Graissé	DX / DX10
Lubrifié à l'Eau	HPF / HPM
Autres Fluides	GAR-FIL

MICROGRAPHIE



Couche Antifriction

Support

Pour découvrir les autres produits de GGB, rendez-vous sur <https://www.ggbearings.com/fr/produits/paliers-enroulement-filamentaire/palier-lisse-mlg>